

Innovatief verlichtend Visualisatie

Night-Star

Fotoluminescente (in het donker oplichtende) coating

Speciale coating

Eenvoudig verwerking!



Ondergrond prepareren

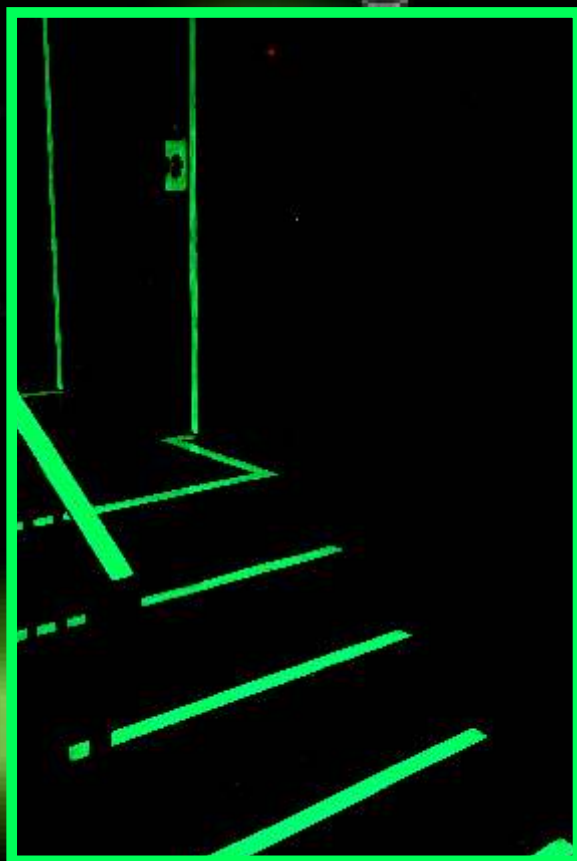


Ondergrond afplakken



Coating aanbrengen -
Night Star

Eenvoudig verwerking!



Voordelen:

- ☛ Directe, intensieve verlichting na verwijdering van de lichtbron - tot ca. 10 uur
- ☛ Zeer snel weer opladen door daglicht of kunstlicht
- ☛ Eencomponenten toepassing, uit de emmer.
- ☛ Hoeft niet te worden gemengd
- ☛ Eenvoudig en snel verwerkbaar, zonder oplosmiddelen

Toepassingsgebieden

CompassCoatings Night Star wordt toegepast bij het aanbrengen van coatings, bijv. als kleur voor een duidelijke aanduiding van bijv. vluchtroutes, voor het markeren van traptreden, balustrades, nooduitgangen, ingangen, gevaarlijke punten, verzamelpunten en rokerszones, of als speciale markering in de wegenbouw, voor schepen of op aanlegplaatsen.

CompassCoatings Night Star kan bijdragen aan het drukken van energiekosten, aangezien dikwijls kan worden afgezien van permanent brandende verlichting.